



NEWSLETTER

Απρίλιος 2022

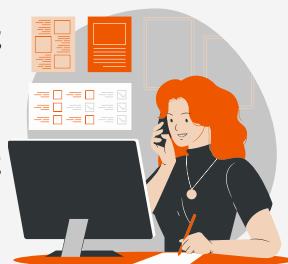
Πολυδύναμο Κέντρο Αθήνας

6756

Αιτήματα στην
Τηλεφωνική
Γραμμή



Η Δράση Ενίσχυσης Απασχολησιμότητας, μέσω του δικτύου επαγγελματιών και εταιρειών που διατηρεί, διασύνδεσε δύο ωφελούμενους του Κέντρου με εργοδότες προκειμένου να διερευνηθεί η δυνατότητα απασχόλησής τους από τους εν λόγω φορείς.



142

Συμμετοχές στα μαθήματα Ελληνικών και Αγγλικών



241

Αιτήματα που διαχειρίστηκε Κοινωνική Υπηρεσία για την υποστήριξη προσφύγων



Στο πλαίσιο της συμμετοχής του ΠΚΠ Αθήνας στην αξιολόγηση αναγκών που πραγματοποιείται από την Διεθνή Ομοσπονδία Ερυθρού Σταυρού και Ερυθράς Ημισελήνου σε συνεργασία με τον Ελληνικό Ερυθρό Σταυρό, η Τηλεφωνική Γραμμή διεξήγαγε για το διάστημα 1η έως 8η Απριλίου έρευνα στους ωφελούμενους του Κέντρου προκειμένου να καταγραφεί το προφίλ τους και οι ενδεχόμενες δυσκολίες που αντιμετωπίζουν για την κάλυψη βασικών αναγκών.

Στην έρευνα συμμετείχαν συνολικά 156 άτομα, το μεγαλύτερο μέρος από τους οποίους (129 άτομα) γνωρίζει και κάνει ήδη χρήση των υπηρεσιών του ΠΚΠ Αθήνας. Περισσότερες πληροφορίες σχετικά με τα αποτελέσματα της αξιολόγησης αναγκών θα ανακοινωθούν στο επόμενο χρονικό διάστημα.

482

Επισκέψεις στο χώρο Κοινωνικής Δικτύωσης



Αιτήματα που διαχειρίστηκε η Υπηρεσία Νομικής Συμβουλευτικής

65



120

Συμμετοχές στις Ψυχοκοινωνικές Δραστηριότητες για παιδιά & εφήβους



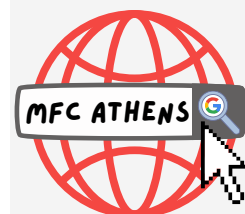
Συμμετοχές στις Ψυχοκοινωνικές Δραστηριότητες Ενηλίκων & στην Απασχολησιμότητα

79



2089

Επισκέψεις στο προφίλ του Κέντρου στο Google





NEWSLETTER

April 2022

Multifunctional Centre of Athens

6756

Requests to the
Hotline



Through the network of businesses and companies that the Job Counselling service is maintaining, two beneficiaries were liaised with employers in order to explore the possibility of employment in these entities.



142

Participants
in the Greek
and English
language
classes



241

Requests
handled by
the Social
Service for
refugee
support



MFC Athens participated in the Migration and Displacement Needs Assessment in Greece that is coordinated by the International Federation of Red Cross and Red Crescent Societies in collaboration with Hellenic Red Cross. Within this assessment, the Hotline undertook, from 1st to 8th of April, a needs questionnaire with the beneficiaries of the Centre to record their profile and the difficulties they face in meeting their daily needs.

In total, 156 replied to the questionnaire, the majority of which (129 persons) is already familiar with MFC Athens and uses its services. More information on the results of the needs assessments will be published in the following weeks.

482

Visits in the Social
Area



65

Requests handled by
the Migrant Advice
Bureau Service



79

Participants in the PSS
Activities for Adults &
Employability



120

Participants in the
Psychosocial Support
Activities for Children
& Teenagers



2089

Visits in MFC's
profile in Google

